

KULTUR EAST SIDE GALERIE

Der Straßburger Hafen stellt seine Mauern Künstlern als Kreativflächen zur Verfügung, auf denen sie in geheimnisvollen und genialen Kunstwerken ihre ideale Vision der Welt darstellen.



TOURISMUS STRABURG BLICK AUF DAS WASSER

Jedes Jahr fahren mehr als **750.000 Besucher** mit einem der 10 Batorama-Schiffe und entdecken die Stadt entlang der Ill.

750 000
BATORAMA-
PASSAGIERE

SIE WOLLEN STRABURG SEHEN

Jährlich legen **1.500 Kreuzfahrtschiffe** am Rheinufer und an den Straßburger Kanälen an.

Der Straßburger Hafen öffnet die Stadt zur Welt, so dass sie sich selbst immer treu bleiben kann, einladend, lebendig und weltoffen.

Heute lebt Straßburg auf der ganzen Welt in den Erinnerungen der **220.000 Kreuzfahrtpassagiere**, die jedes Jahr dort anhalten. Ihre Berichte wecken die Neugier zukünftiger Passagiere.



GESCHICHTE KLEINE GESCHICHTE EINES GROßEN HAFENS

Straßburg wurde abseits des Rheins erbaut, dessen Fluten nur Überschwemmungen und Invasionen mit sich brachten. Vor dem Rhein geschützt wuchsen die Stadt und ihr Hafen an der Ill. Jahrhundertlang lebten die Straßburger am Wasser.

Zu Beginn des 20. Jahrhunderts gewann Straßburg an Bedeutung, so dass der Hafen für seine ehrgeizigen Ziele nicht mehr ausreichte. Aufgrund dieser Ambitionen verlegte die Stadt den Hafen ans Rheinufer. Fern vom Stadtzentrum, verborgen, verschwand er allmählich aus dem Leben der Straßburger.

Heute breitet sich Straßburg über das Zentrum hinweg aus und nähert sich seinem Hafen. Die Straßburger beobachten, erforschen und vereinnahmen ihn und knüpfen somit wieder an ihre Geschichte an. Wenn man sich am Rande des Handelsbeckens umsieht, erkennt man, dass die ganze Stadt da ist: historisch, stark, inspirierend, europäisch und weltoffen.



3. JH.

Die Römer treiben Handel! Sie gründen 2 Handelshäfen an der Ill.

1331

Gründung der Anker-Zunft. Die Stadt blüht und gedeiht, die Schiffer besitzen bald das Monopol des Rheinhandels.

1882

Der Hafen verlässt das Stadtzentrum. Das Bassin de l'Hôpital wird heute von Binnenschiffen des Marne-Rhein-Kanals befahren.

1926

Straßburg hat sich zum Rhein hin geöffnet, der Hafen hat die Ill bereits verlassen und der Port autonome de Strasbourg entsteht.

1947

Die ersten Ausflugsschiffe fahren auf der Ill. Dies ist der Beginn der Tourismusdienste des Hafens, aus denen sich Batorama entwickelt.

1969

Der Straßburger Hafen weiht sein erstes Containerterminal im Südhafen und gleichzeitig seinen ersten Portalkran ein.

2018

R3FLEX wird auf dem Hafengelände Lauterbourg in Betrieb genommen. Er ist am Oberrhein der erste Terminal-Neubau seit mehr als 15 Jahren.

2020

Für den Straßburger Hafen zeichnet sich eine neue Perspektive ab. Die Verwaltung verlässt die Rue de la Nuée Bleue und lässt sich im Herz des Hafengebietes.

Nach Gebrauchtschiffrecht emporsteigen – Konzeption: Jod Reuter / sp. Jean-wilr. – Bildarchiv: Barroch, Schmaack, 12866.fr / © Cécile Barent / Letic Chalmers / Fotostock.Zurlo



STRABURG AM MEER

VON DER HAFENMEISTEREI AUS ÖFFNET SICH DER HORIZONT ZUR OFFENEN SEE UND SCHON SIND WIR AM MEER.

Das Plätschern des Wassers und der Strudel im Hafenbecken kündigen das Andocken eines Containerschiffes an. Ein Nebelhorn ertönt, ein Motor dröhnt, und wir sehen ein Kreuzfahrtschiff, das den Hafen verlässt.

Am Ufer des Beckens prägen die frische Luft und die Schreie einiger Möwen die Szene. Eine Minute lang verlieren wir die Orientierung, aber nicht weit davon entfernt wacht immer noch das Münster.

WILLKOMMEN IN STRABURG AM MEER



ALS MARITIME FASSADE DER FRANZÖSISCHEN REGION „GRAND EST“ IST DER STRABBURGER HAFEN EIN UMSCHLAGPLATZ FÜR WAREN UND ROHSTOFFE.

Er wurde im Osten der Stadt angelegt und spielt eine bedeutende Rolle für die Entwicklung der Region. An der Kreuzung Europas ist er eine Drehscheibe für Handel und Wachstum. Er beschleunigt Innovationen und erleichtert neue Lösungen für die Entwicklung der Unternehmen. Der Straßburger Hafen bietet neue Perspektiven! Er verbindet die Intelligenz einer Industrie- und Logistikgemeinde mit dem Optimismus der Stadt, die sich neu erfindet und ihre Energie ausstrahlt.



EIN SCHUBVERBAND =
220 LKW WENIGER
AUF DER STRASSE

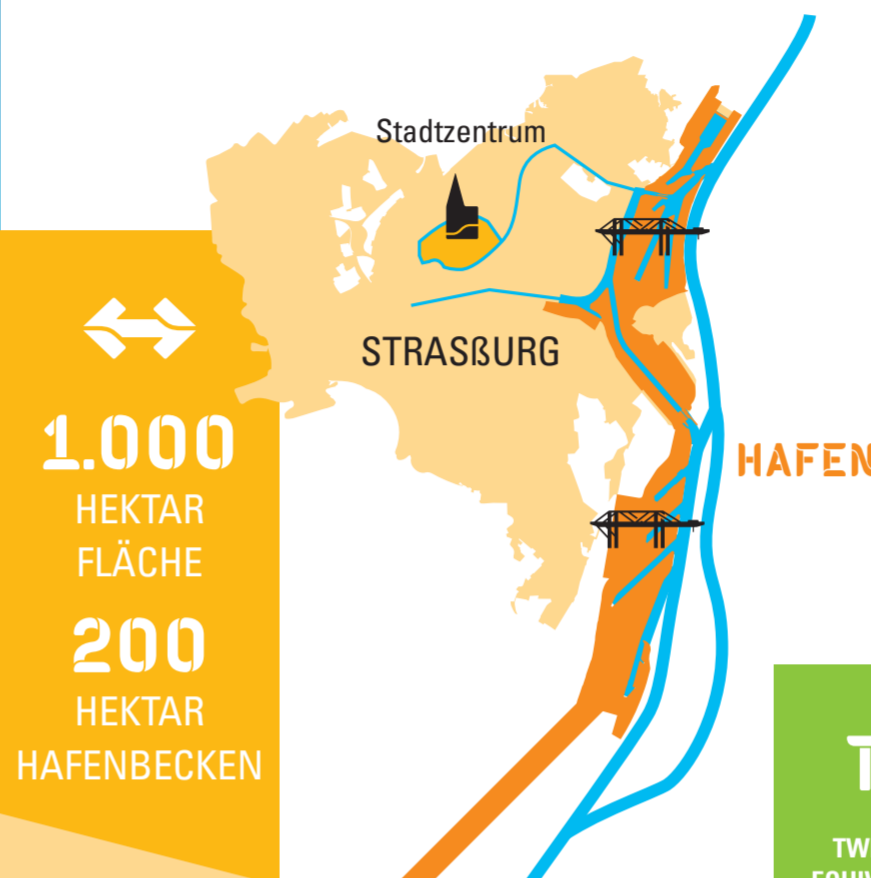
SPORT
TETRIS®,
EIN NEUER CHAMPION!

Mit mehr als 400.000 Containern pro Jahr bleibt RET der führende Terminalbetreiber in Frankreich.



40T

1 REACHSTACKER
HEBT DAS GEWICHT
VON 9 ELEFANTEN



16
REACHSTACKER

AKTIVITÄTEN IN STRABBURG KOMMT ALLES VOM HAFEN!

Einen Espresso auf einer Terrasse trinken, ein Paket bei der Post abholen, das Auto volltanken oder auf eine Website zugreifen: 4 alltägliche Aktivitäten, die nichts gemeinsam zu haben scheinen, außer dass sie völlig normal sind. Und dennoch...

Ohne daß wir es merken, versorgt der Hafen unser tägliches Leben. Unter allen Dingen, die uns umgeben, ist es schwierig zu wissen, welche über den Hafen zu uns kamen oder hier hergestellt wurden, so zahlreich sind sie.

3 CONTAINER-TERMINALS
STRAßBURG NORD & SÜD, R3FLEX IN LAUTERBOURG

4 HAFEN-GEBIETE
STRAßBURG LAUTERBOURG MARCKOLSHEIM BEINHEIM

100 KM FLUSS-FASSADE

2. GRÖßTER BINNENHAFEN FRANKREICHS

400 UNTERNEHMEN IN DER HAFENGEMEINSCHAFT

100 KM SCHIENEN

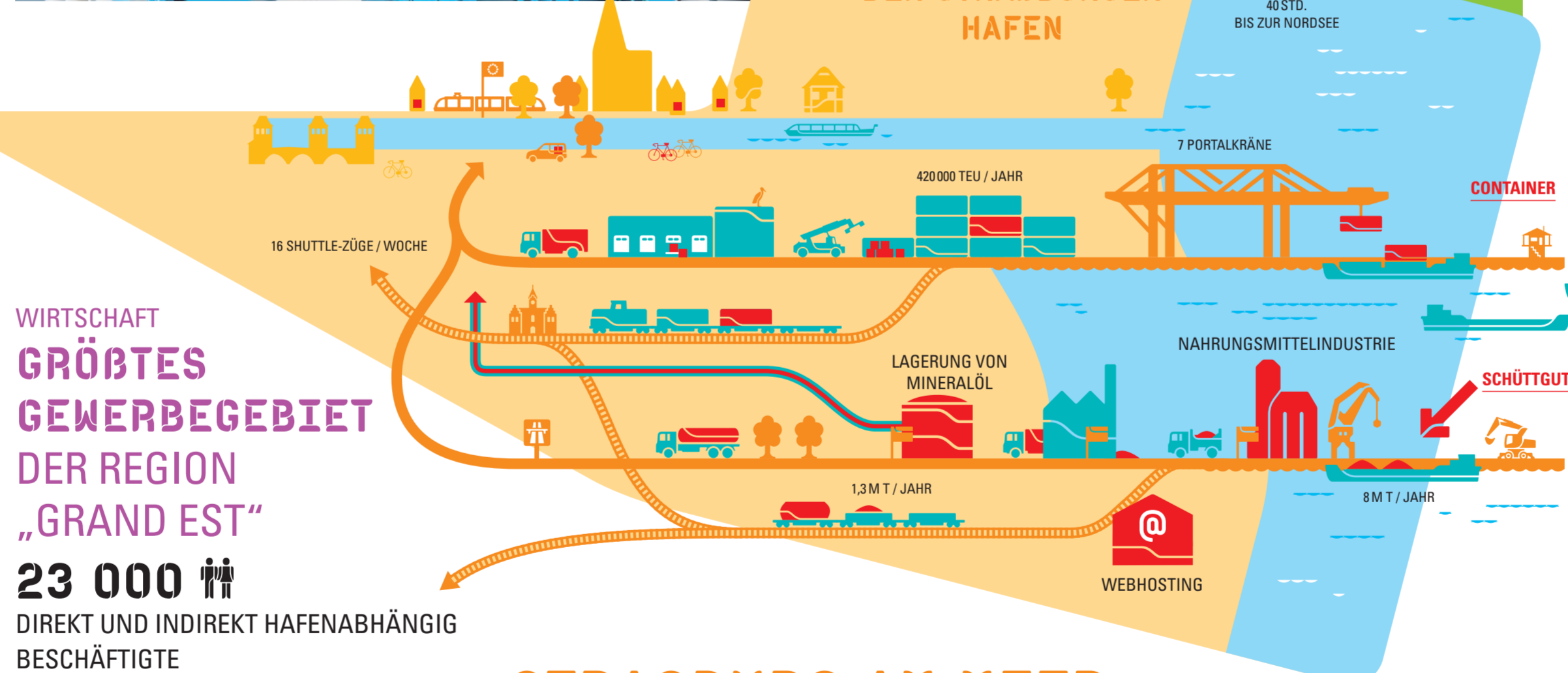
DIE GRUPPE
DIE 3 FACETTEN DES HAFENS

GRUPE
PAS BATO RAMA RET
PORT AUTONOME DE STRASBOURG

PAS PORT AUTONOME DE STRASBOURG
Die öffentliche Einrichtung Port de Strasbourg unterhält und entwickelt die Infrastruktur für Schiffs- und Schienenverkehr. Sie verwaltet auch die Bereitstellung von Grundstücken im Hafenbereich für Unternehmen.

RET RHINE EUROPE TERMINALS
Rhine Europe Terminals (RET) betreibt den Hafenumschlag.

BATORAMA BATEAUX PROMENADES
Batorama fährt die Touristen mit seinen Ausflugsschiffen durch Straßburg, um die Stadt vom Wasser aus zu entdecken.



WIRTSCHAFT
GRÖßTES GEWERBEGEBIET DER REGION „GRAND EST“
23 000 DIREKT UND INDIREKT HAFENABHÄNGIG BESCHÄFTIGTE



STRABBURG AM MEER



UMWELT
INDUSTRIELLE ÖKOLOGIE IN DREI BEREICHEN

CLES ist ein Projekt, das über Synergien neue ökologische, wirtschaftliche und gesellschaftliche Dynamiken schafft. Ein Kreislauf der kollektiven Intelligenz des Straßburger Hafens mit den 3 folgenden Bereichen:

BÜNDELN der Abfallentsorgung, der Einkäufe und der Dienstleistungen

FINDEN von Anlagen, Infrastrukturen und Personal

SUCHE nach Energiressourcen über kurze Vertriebswege

MEHR ALS EIN DUTZEND SYNERGIEN

3 500 T CO2 PRO JAHR VERMIEDEN

220 000 EURO EINSPARUNGEN PRO JAHR