

# GRÜNDE FÜR DIE STRASBURGER HÄFEN UND IHRE MULTIMODALITÄT

## FLEXIBILITÄT

Mit dem rund um die Uhr befahrbaren Rhein einerseits und regelmäßigen Shuttlezügen andererseits bietet der Gütertransport mit Binnenschiff und Bahn eine hohe Sicherheit.

## UMWELT- BEWUSSTSEIN

Ein Binnenschiffverband transportiert so viel wie 220 Lkws. Umso viel weniger Fahrzeuge verkehren dann auf Straßen.

## ZUVERLÄSSIGKEIT

Mit Binnenschiff und Bahn transportierte Container sind von Staus und Verspätungen des Straßenverkehrs kaum betroffen.

## SMART PORT

Die Straßburger Häfen haben einen tiefgreifenden digitalen Wandel vollzogen.

Gemeinsam mit unseren Partnern haben wir neue Web-Tools entwickelt, um unser multimodales Angebot zu verbessern, den Verkehr an unseren verschiedenen Anlagen effizienter abwickeln und den Schütt- und Stückguttransport vereinfachen zu können.

Wir stellen Spediteuren, Transportunternehmen und Logistikern VIGIE zur Verfügung, unsere Plattform für die Online-Anmeldung von Hafengebühren.



## KONTAKTE

### PORTS DE STRASBOURG

1 rue du Port du Rhin – CS 80407  
67002 Strasbourg Cedex – Frankreich  
Tél. : +33(0)3 88 21 74 74  
pas@strasbourg.port.fr  
www.strasbourg.port.fr

### TRANSPORT IN STRASBOURG:

#### MTS Manutention Transport Service

7 Rue de Dunkerque – BP 88  
67016 STRASBOURG Cedex – Frankreich  
Tél. : +33 (0)3 90 41 05 00  
info@mts-strasbourg.fr

#### SAPPE

2 rue de Sète  
67100 Strasbourg – Frankreich  
Tél. : +33(0)3 88 83 48 06  
sappe@sappe-alsace.fr

### TRANSPORT IN LAUTERBOURG UND DALHUNDEN:

#### RET Rhine Europe Terminals

Secteur D – 20 rue de Saint-Nazaire  
67100 Strasbourg – Frankreich  
Tél. : +33 (0)3 88 65 80 80  
info@ret-strasbourg.com  
www.rhine-europe-terminals.com

### TRANSPORT IN LAUTERBOURG :

#### LINGENHELD ENVIRONNEMENT

1 place Henri Levy  
67000 Strasbourg – Frankreich

#### ACPMC

7 rue de Dunkerque  
67000 Strasbourg – Frankreich

# PAS



PORTS DE STRASBOURG



# MULTIMODALER TRANSPORT SCHÜTTGUT

DIE STRASBURGER HÄFEN SIND EINE DREHSCHIEBE FÜR MULTIMODALE LOGISTIK IM DIENSTE DES SCHÜTT- UND STÜCKGUTES. ALS EINGANGSTOR FÜR WAREN BELIEFERN SIE DIE REGION. ALS PRIVILEGIERTER EXPORTSTANDORT GARANTIEREN SIE EINEN EFFIZIENTEN TRANSPORT VON SCHÜTT- UND STÜCKGUT.



2.

GRÖßTER  
BINNENHAFEN  
FRANKREICHS



40 STD.

BIS ANTWERPEN  
UND ROTTERDAM  
PER SCHIFF



3

STANDORTE FÜR  
SCHÜTT- UND STÜCKGUT-  
UMSCHLAG



7

MILLIONEN TONNEN  
WASSERSEITIGER  
UMSCHLAG



1,3

MILLIONEN TONNEN  
SCHIENENSEITIGER  
UMSCHLAG

# PAS

PORTS DE STRASBOURG

# TRIMODALITÄT IN DEN STRAßBURGER HÄFEN: DIE 3 S

Die Straßburger Häfen verfügen über eine hervorragende verkehrliche Anbindung. Spediteure können sich auf den effizienten Transport von Schüttgut und den reibungslosen Umschlag von einem Verkehrsträger zum anderen verlassen.



## SCHIFF

DER RHEIN IST DIE WICHTIGSTE WASSERSTRAßE EUROPAS. Alle Anlagen der Straßburger Häfen sind direkt mit dem Fluss verbunden.

Die an unseren Standorten vorhandene Infrastruktur ermöglicht eine effektive Verkehrsverlagerung.

## STRABE

JEDES TERMINAL der Straßburger Häfen ist unmittelbar vom französischen und deutschen Autobahnnetz aus erreichbar:

ELSASS ÜBER DIE A35

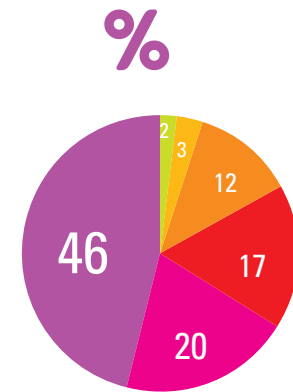
PARIS ÜBER DIE A4

FRANKFURT ÜBER DIE A5

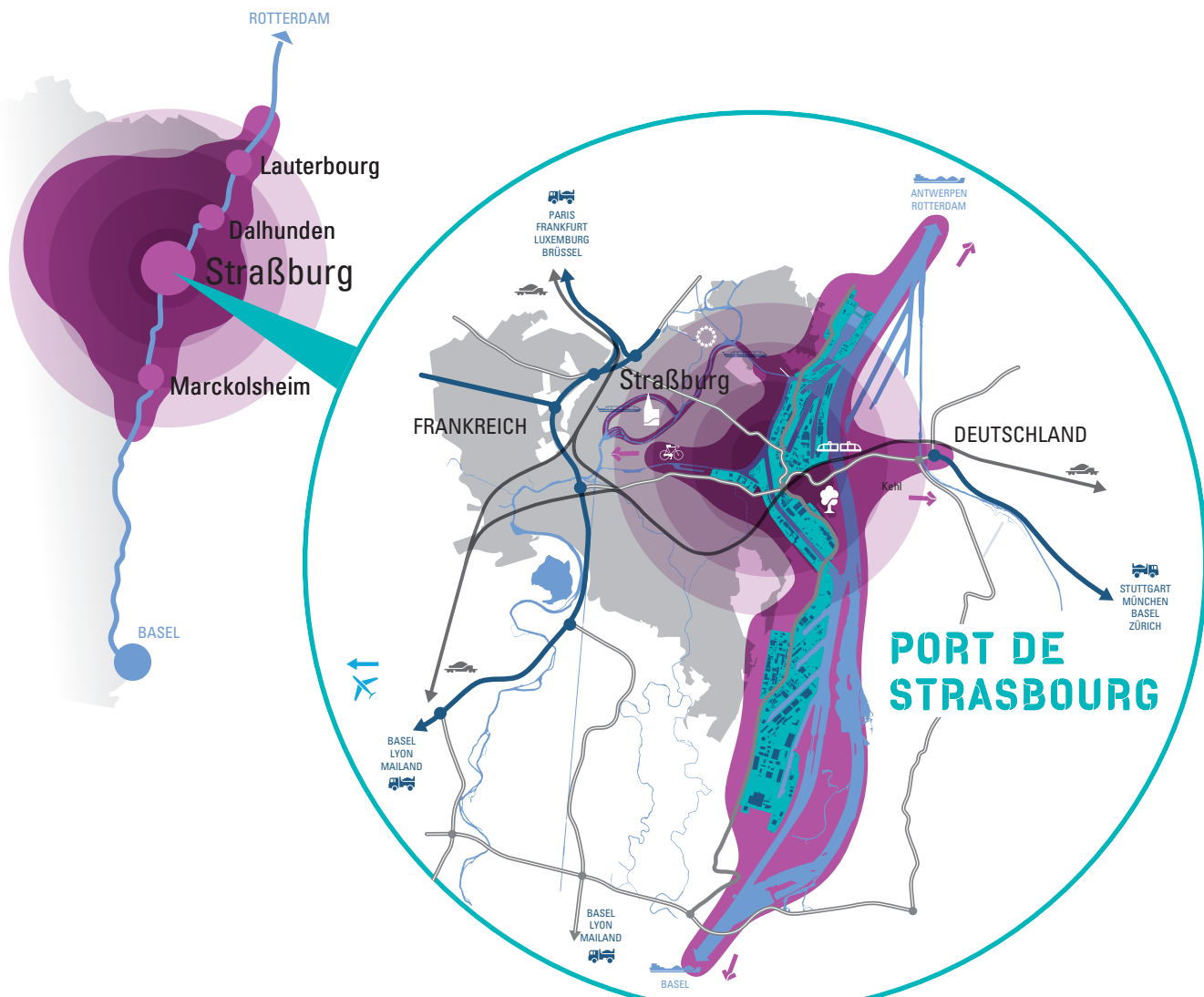
## SCHIENE

DIE STRAßBURGER HÄFEN VERFÜGEN ÜBER EIN HAFENBAHNNETZ MIT 100 KM GLEISEN, das direkt an das überregionale Schienennetz angeschlossen ist.

## GÜTERARTEN IN DEN STRAßBURGER HÄFEN



- Sonstige Produkte
- Dünger & Chemikalien
- Verpackungen & Fertigwaren
- Energieerzeugnisse
- Erzeugnisse aus Land- & Forstwirtschaft
- Baumaterial



# UNSER LOGISTIK-CLUSTER FÜR MASSENGUT

Die Straßburger Häfen haben 5 Standorte, an denen Massengüter umgeschlagen werden: 2 in Straßburg, 2 in Lauterbourg und 1 in Dalhunden.



## LAUTERBOURG

Der Standort Lauterbourg verfügt über einen **Schüttgutkai** und bietet alle für **Schüttgutumschlag** erforderlichen Leistungen.

→ 1 Umschlagbagger

Die Hafenanlagen sind ideal gelegen:

→ **Direktverbindung zu den Häfen von Rotterdam und Antwerpen ohne Schleusen**

→ **Autobahnanschluss ohne Ortsdurchfahrt**

## DALHUNDEN

Hafengelände, das auf den Umschlag von Schüttgütern, darunter Lebensmittel und Nicht-Lebensmittel (Getreide, Sand, ...) spezialisiert ist.

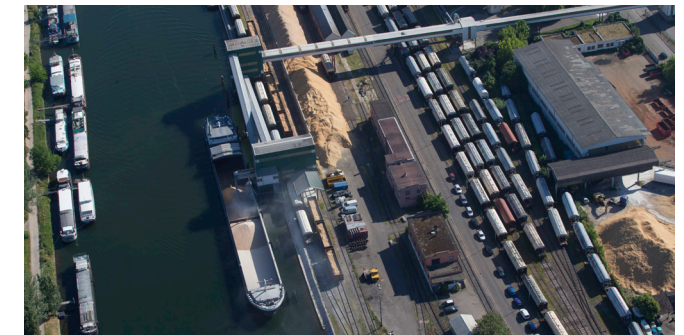
→ 200 m langer Kai

→ 1 Transportband 250 t/h



## IM HAFENGEBIET

haben Sie Zugang zu den zahlreichen Dienstleistungen unseres Transportlogistik-Clusters. Diese werden von Manutention Transport Services, der SAPPE, ACPMC und LINGENHELD ENVIRONNEMENT bereitgestellt.



MTS, eine trimodale Plattform, ist auf Schütt- und Stückgut spezialisiert und verfügt über die notwendigen Kompetenzen und Anlagen für Umschlag, Verladen und Lagerung von Gütern:

→ **Tanken von Lokomotiven (Biokraftstoff Oleo100 verfügbar)**

→ 1 Verladekai 110 m

→ 4 km Gleise auf dem Gelände



LINGENHELD ENVIRONNEMENT

→ 1 Verladekai 135 m



ACPMC Schüttgutumschlag in Lauterbourg



Die Firma SAPPE ist eine **bimodale Plattform** für die Lagerung, sowie wasser- und straßenseitigen Umschlag von Massengütern in Straßburg und

Lauterbourg.

Sie bietet **Umschlag und die Traktion auf der Schiene für Unternehmen mit Gleisanschluss** sowie Umschlag verschiedenster loser oder verpackter Materialien an (Drahtspulen, Spundwände, Holzpellets oder Rundholz, Paletten mit verschiedenen Materialien, Abfälle usw.).