

POURQUOI CHOISIR LES PORTS DE STRASBOURG ET LA MULTIMODALITÉ ?

LA FLEXIBILITÉ

Avec d'un côté le Rhin, accessible 24h/24 et 7j/7, et de l'autre des liaisons ferroviaires régulières, le transport massifié de marchandises est toujours assuré.

LE RESPECT DE L'ENVIRONNEMENT

Un convoi fluvial transporte jusqu'à l'équivalent de 220 camions. Ce sont autant de véhicules en moins qui circulent sur les routes.

LA FIABILITÉ

Les modes fluviaux et ferroviaires permettent un transport vrac massifié, sans aléa lié aux congestions routières.

PORT DU FUTUR

Les Ports de Strasbourg ont opéré une véritable transition digitale ces dernières années.

Nous avons développé un nouvel outil web pour améliorer nos services multimodaux, fluidifier le trafic sur nos différents sites et faciliter le transport multivrac.

Nous mettons à disposition des transporteurs, commissionnaires de transport et logisticiens VIGIE, notre plateforme de déclaration des droits de port en ligne.



CONTACTS

PORTS DE STRASBOURG
1 rue du Port du Rhin – CS 80407
67002 Strasbourg Cedex – France
Tél. : +33(0)3 88 21 74 74
pas@strasbourg.port.fr
www.strasbourg.port.fr

TRANSPORTER À STRASBOURG :
MTS Manutention Transport Service
7 Rue de Dunkerque – BP 88
67016 STRASBOURG Cedex
Tél. : +33 (0)3 90 41 05 00
info@mts-strasbourg.fr

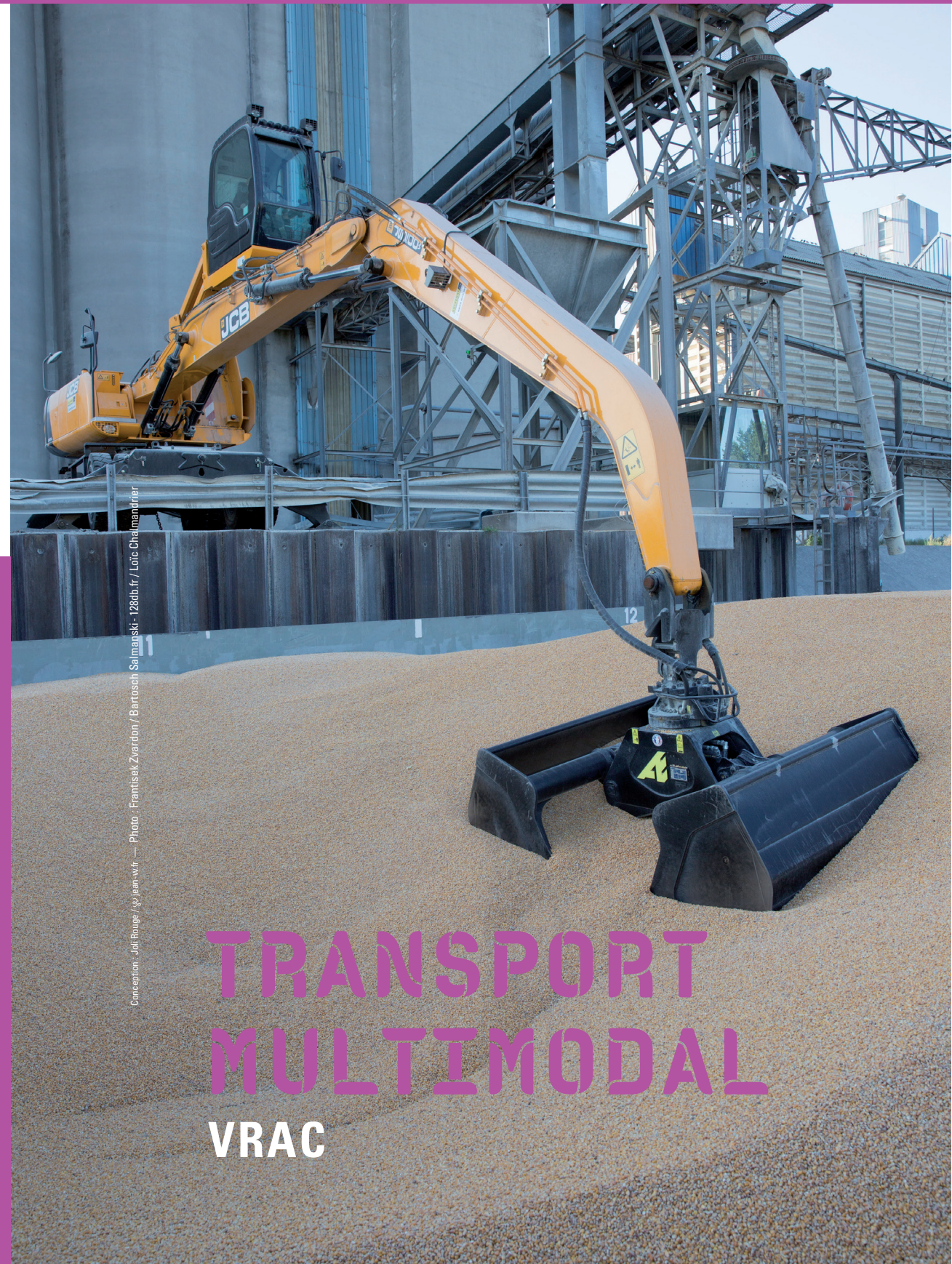
SAPPE
2 rue de Sète
67100 Strasbourg – France
Tél. : +33(0)3 88 83 48 06
sappe@sappe-alsace.fr

**TRANSPORTER À LAUTERBOURG
ET DALHUNDEN :**
RET Rhine Europe Terminals
Secteur D – 20 rue de Saint-Nazaire
67100 Strasbourg – France
Tél. : +33 (0)3 88 65 80 80
info@ret-strasbourg.com
www.rhine-europe-terminals.com

TRANSPORTER À LAUTERBOURG :
LINGENHOLD ENVIRONNEMENT
1 place Henri Levy
67000 Strasbourg – France

ACPMC
7 rue de Dunkerque
67000 Strasbourg – France

PAS
PORTS DE STRASBOURG



TRANSPORT MULTIMODAL VRAC

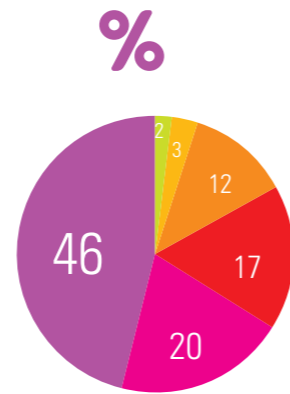
LES PORTS DE STRASBOURG OFFRENT UN ESPACE MULTIMODAL AU SERVICE DU MULTIVRAC. PORTE D'ENTRÉE DES MARCHANDISES, SITE D'EXPORTATION PRIVILÉGIÉ, ILS ALIMENTENT LE TERRITOIRE ET GARANSENT UN TRANSPORT MASSIFIÉ DES PRODUITS VRAC.

- 2^E**
PORT FLUVIAL FRANÇAIS
- 40^H**
JUSQU'À ANVERS ET ROTTERDAM PAR VOIE FLUVIALE
- 3**
SITES DE DÉCHARGEMENT MULTIVRAC
- 7**
MILLIONS DE TONNES DE VRAC MANUTENTIONNÉES PAR VOIE FLUVIALE
- 1,3**
MILLION DE TONNES MANUTENTIONNÉES PAR LE MODE FERROVIAIRE

LA TRIMODALITÉ AU PORT DE STRASBOURG : LES 3 R

Les Ports de Strasbourg bénéficient d'une desserte exceptionnelle. Les transporteurs sont assurés du bon acheminement des marchandises vrac et du transbordement fluide d'un mode à l'autre.

LES TYPES
DE MARCHANDISES
AUX PORTS DE STRASBOURG



RHIN

LE RHIN EST LA PRINCIPALE ROUTE COMMERCIALE FLUVIALE EUROPÉENNE. Tous les sites des Ports de Strasbourg sont directement connectés au fleuve. Les infrastructures présentes sur nos sites permettent un report modal efficace.

ROUTE

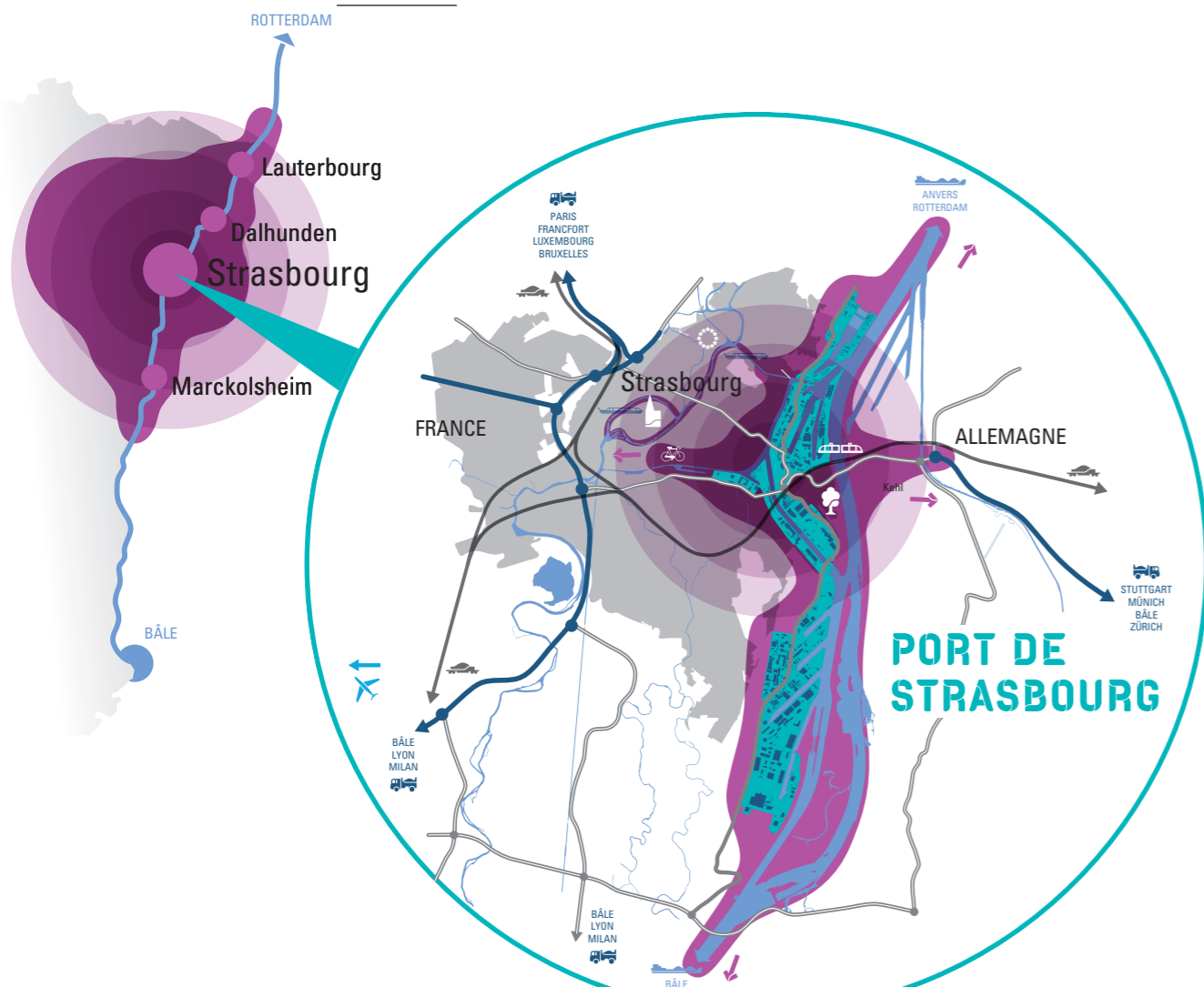
CHAQUE TERMINAL DU PORT de Strasbourg dispose d'un accès privilégié aux réseaux autoroutiers français et allemands :

LA VALLÉE DU RHIN
PAR L'A35
PARIS PAR L'A4
FRANCFORT PAR L'A5

RAIL

LES PORTS DE STRASBOURG DISPOSENT DE 100 KM DE VOIES FERRÉES, directement reliées au réseau national. Chaque année, près de 1500 trains y assurent l'acheminement et l'expédition des marchandises vrac.

- Autres produits
- Engrais & produits chimiques
- Emballages & produits manufacturés
- Produits énergétiques
- Produits agro-alimentaires & sylvicoles
- Matériaux de construction



NOTRE CLUSTER LOGISTIQUE DU VRAC AU PAS

Les Ports de Strasbourg comptent **5 sites** dédiés au transport de vrac : 2 à Strasbourg, 2 à Lauterbourg et 1 à Dalhunden.



LAUTERBOURG

Le site de Lauterbourg dispose d'un **quai de manutention vrac** et réunit tous les services nécessaires au **transbordement** et à la **manutention** des marchandises vrac.

→ **1 pelle de manutention**

Cette nouvelle plateforme jouit d'une localisation exceptionnelle :

- une **liaison directe aux ports de Rotterdam et Anvers, sans écluse**
- un **accès au réseau autoroutier, sans traversée urbaine**

DALHUNDEN

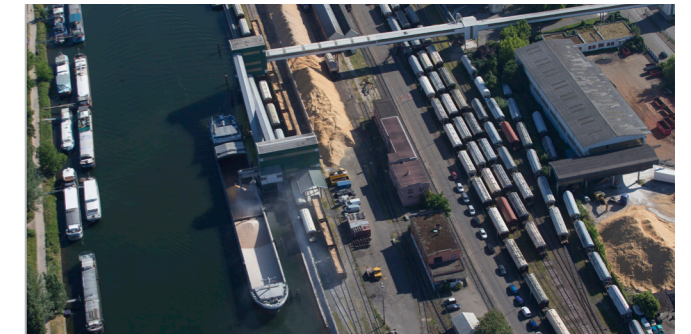
Site portuaire destiné au chargement de divers produits pulvérulents en vrac alimentaire et non alimentaire (céréales, sables,...)

- **1 quai fluvial de 200 m**
- **1 bande transporteuse 250 t/h**



DANS L'ESPACE PORTUAIRE

vous avez accès aux nombreux services de notre cluster logistique de transport. Ils sont assurés par Manutention Transport Services, la SAPPE, ACPMC et LINGENHELD ENVIRONNEMENT.



Spécialisé dans le multivrac, MTS, une **plateforme trimodale** (fer, fleuve, route) dispose des compétences et de l'outillage nécessaires à la manutention, au report modal et au stockage des marchandises sur site :

- **fueling de locomotives (disponibilité Oleo100)**
- **1 quai fluvial 110 m**
- **4 km des voies ferrées sur site**



LINGENHELD ENVIRONNEMENT
→ **1 quai fluvial 135 m**



ACPMC Manutention ferroviaire du vrac à Lauterbourg



La société **SAPPE** est une **plateforme bimodale** qui permet le stockage et la manutention fluviale et routière du vrac à Strasbourg et à Lauterbourg.

Elle propose la **manutention et la traction ferroviaire sur les sites embranchés** ainsi que la manutention de tout type de matériaux vrac ou conditionnés (bobines de fil, palplanches, pellets de bois ou grumes, palettes de matériaux divers, déchets, etc.).