

**WELTWEIT AGIERENDE
INDUSTRIEKONZERNE
UND DIE WICHTIGSTEN
EUROPÄISCHEN
SPEDITEURE SIND
BEI EUROFRET VERTRETEN.**

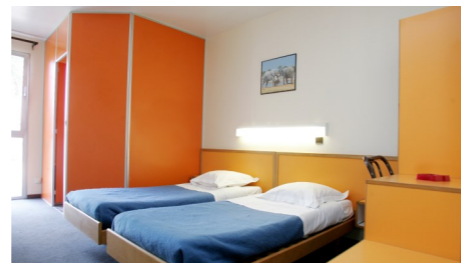
Darunter:

Bakemark Ingredients France, Blackhawk, Brelet Centre Europe, Dachser, Daher, DSV, Henri Ducros, Euromaster France, Fahrner, Feron de Clebsatel, Gefco, Geodis, Guivarch, Hitschler France, Mauffrey International, Messerlin, Norma, Panalpina, Rhenus, Scania Alsace, Schenker France, Seegmuller, Simply Market, Sire, Loïc Tarot, TFE Eurofrischfracht, Timken France, Tip Trailer, Total, UPS France, Woehl & Cie, Wurth-Agrichem,...



EIN ZEHN HEKTAR GROßER EMPFANGSBEREICH MIT BREITEM SERVICEANGEBOT FÜR SPEDITEURE UND IHRE FAHRZEUGE:

- Hotel-Restaurant-Bar
- Tankstelle und LKW-Waschanlage
- französische TÜF-Untersuchung für LKW
- großflächige Parkplätze...



HONTAKT

Nicolas TEINTURIER
Directeur de la valorisation du domaine
Mobiltelefon → + 33 (0)6.12.78.57.64
n.teinturier@strasbourg.port.fr

Nathalie OEHLER
Chargée d'affaires domaniales
Mobiltelefon → + 33 (0)6.07.13.58.23
n.oehler@strasbourg.port.fr

Port autonome de Strasbourg
25 rue de la Nuée bleue - CS 80407 - F-Strasbourg cedex
Tél. → +33 (0)3 88 21 74 74 - Fax → +33 (0)3 88 23 56 57 - www.strasbourg.port.fr

PAS

PORT AUTONOME DE STRASBOURG



**EIN FÜHRENDES LOGISTIK- UND
INDUSTRIEZENTRUM
DER PORT AUTONOME DE STRASBOURG BIETET BESTE
VORAUSSETZUNGEN FÜR IHREN UNTERNEHMENSERFOLG**

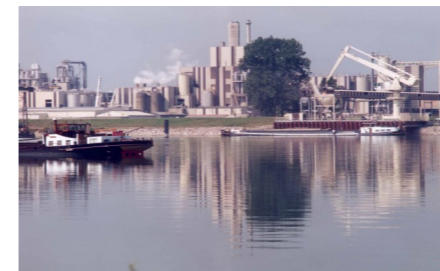


Der wirtschaftliche Erfolg der im Port autonome de Strasbourg angesiedelten Unternehmen begründet maßgeblich die Weiterentwicklung des Wirtschaftsstandorts und schafft Arbeitsplätze und Wohlstand. Die breite Palette der vertretenen Branchen aus Industrie und Dienstleistung ist ein wichtiger Faktor für Stabilität und Gleichgewicht des Standorts. Die Nachbarschaft von Unternehmen aus Industrie, Logistik und kombiniertem Verkehr unterstützt Kooperationen und gemeinsame Entwicklungen und bietet einen hohen Mehrwert für die regionale Wirtschaft.



PUNCH POWERGLIDE in Straßburg
Herstellung von Automatikkäufen und Hydraulikpumpen

INDUSTRIEBETRIEBE AM WASSER



ROQUETTE Frères in Beinheim
Herstellung stärkehaltiger Erzeugnisse aus Weizen und Mais



Nordhafen in Straßburg
Im Vordergrund : ESCAL und BMW



BLUE PAPER in Straßburg
Herstellung von Karton



CARGILL in Straßburg
Mälzerei



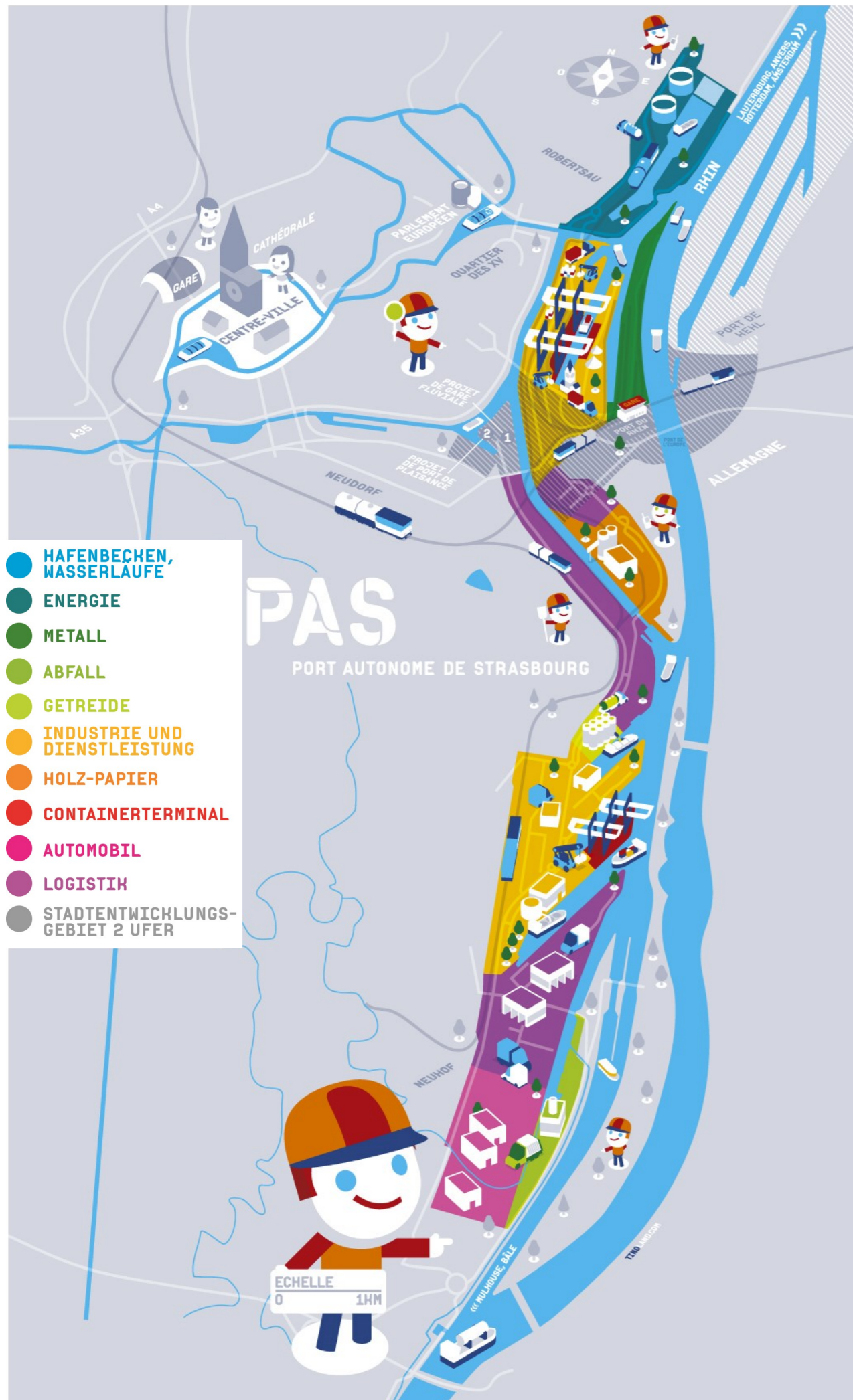
SOPREMA in Straßburg
Weltweit führender Hersteller von Dichtungsmaterialien



GUSTAVE MULLER in Straßburg
Getreidelagerung



NLMK in Straßburg
Herstellung von galvanisiertem Stahl



- HAFENBECHEN, WASSERLÄUFE
- ENERGIE
- METALL
- ABFALL
- GETREIDE
- INDUSTRIE UND DIENSTLEISTUNG
- HOLZ-PAPIER
- CONTAINERTERMINAL
- AUTOMOBIL
- LOGISTIK
- STADTENTWICKLUNGSGEBIET 2 UFER

EUROFRET-STRASBOURG: IHR LOGISTIKSTANDORT



Logistik ist als Bestandteil der Wertschöpfungskette ein entscheidender Faktor für die Wettbewerbsfähigkeit von Unternehmen. Immer häufiger werden logistische Prozesse von hochspezialisierten Anbietern durchgeführt, die die Waren- und Datenströme mit Spitzentechnologien optimal steuern.

Der Straßburger Hafen hat sich vom historischen Umschlagsplatz an der Kreuzung großer Europäischer Handelswege zu einer bedeutenden Logistikplattform (750 000 m² Lager) entwickelt, in der die wichtigsten europäischen Logistikunternehmen angesiedelt sind. Diese unterstützen die elsässischen Betriebe mit ihrer Dynamik und ihrem Know-how im weltweiten Handel.

Vor diesem Hintergrund ist das Logistikzentrum Eurofret-Strasbourg mit Unterstützung der Eurometropole Straßburg, des Departements Bas-Rhin, der Region Grand Est, des SERS, der Industrie- und Handelskammer Straßburg und des französischen Vereins der LKW Zentren entstanden. Eurofret liegt in unmittelbarer Nähe des Containerterminals Straßburg Süd.

FÜR IHREN STANDORT AN DER SCHNITTSTELLE EUROPÄISCHER NORD-SÜD- UND OST-WEST-VERKEHRSACHSEN

- zu vermietende Lager
- Baugrundstücke



PLATTFORM FÜR LAGERUNG UND VERTRIEB

mit optimaler Anbindung an Binnenschiff, Bahn und Straße

EIN WEITER KOMPLEX MIT LAGERN UND BÜORÄUMEN

für Unternehmen aus Transport, Lagerei und Vertrieb

MULTIMODALE ANBINDUNG

Ermöglichung neuer Handelsperspektiven zwischen Mittel- Ost- und Westeuropa.

Gesamtfläche →	110 ha
Lager →	350 000 m ²
Büroflächen →	20 000 m ²
Verfügbare Grundstücke →	kontaktieren Sie uns