

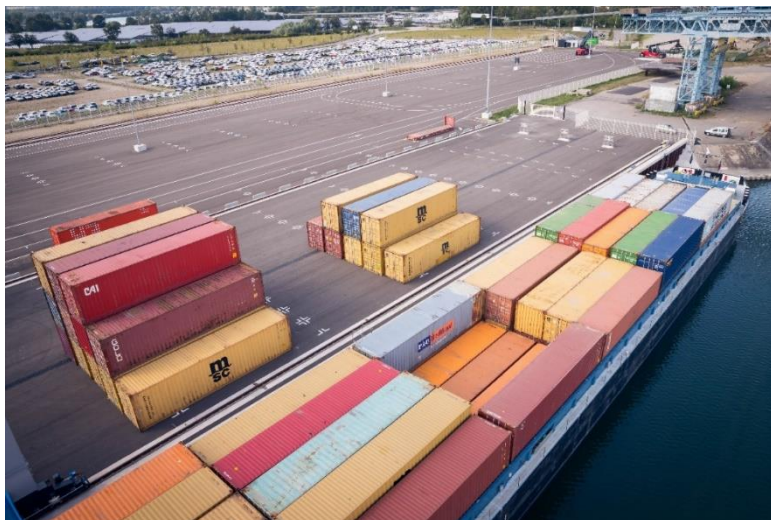
COMMUNIQUÉ DE PRESSE

Des espaces de stockage de conteneurs disponibles à Lauterbourg

La crise du coronavirus conduit à une situation paradoxale dans la chaîne logistique. Le Groupe PAS, et notamment sa filiale Rhine Europe Terminals en charge de la gestion des deux terminaux conteneurs strasbourgeois, constatent une augmentation significative du besoin de stockage de conteneurs. En effet, les marchandises conteneurisées sont pour la plupart en attente de la ré-ouverture des sites destinataires de la livraison (industries, commerces de gros ou de détails, entrepôts, etc), dans le Bas-Rhin et la région frontalière.

Face à cette situation, outre les espaces encore disponibles sur les terminaux strasbourgeois, des espaces de stockage sécurisés sont mis à disposition sur les terrains du Port autonome de Strasbourg à Lauterbourg.

Dans l'attente de l'entrée en fonction en septembre prochain de l'opérateur Lauterbourg Rhine Terminal à Lauterbourg, ce terminal offre une capacité de stockage de 1 700 EVP. Il peut être desservi par train grâce à 2 X 400 mètres de voies ferrées et par barge grâce à son portique fluvial. Ce terminal se trouve en aval des écluses du Rhin supérieur, actuellement fermées la nuit.



Pour connaître le détail de cette offre stockage à Lauterbourg et organiser cette solution de report modal, les logisticiens et spécialistes du transport de marchandises conteneurisées sont invités à contacter Rhine Europe Terminals, opérateur des terminaux multimodaux du Port autonome de Strasbourg.

Contact commercial :

Rhine Europe Terminals
Cécile CAILLET

c.caillet@ret-strasbourg.com

Tél. : +33 (0)3 88 65 80 83 – Port. +33 (0)7 85 16 38 43

Contact presse :

Groupe Port autonome Strasbourg

Pauline JACQUET – Responsable promotion portuaire

p.jacquet@strasbourg.port.fr

Tél. +33 (0)3 88 21 78 05 – Port. +33 (0)6 33 54 91 78