

Rejoignez la dynamique !



CLES

Coopérations Locales
et Environnementales en Synergies
PORTS DE STRASBOURG



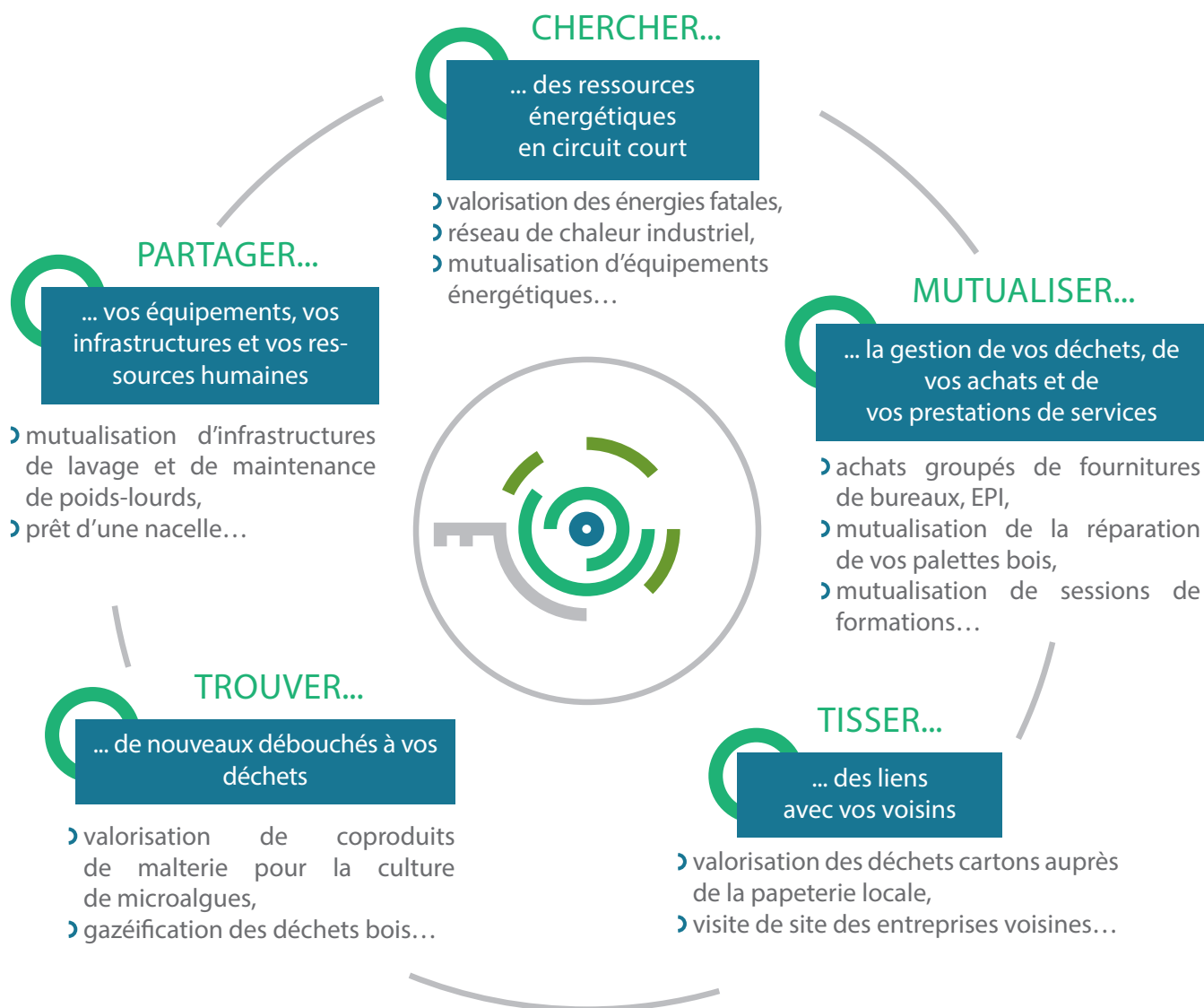
CLES, QU'EST-CE QUE C'EST ?

Parmi les démarches pionnières d'économie circulaire à l'échelle du territoire alsacien, la démarche CLES (Coopérations Locales et Environnementales en Synergies) vise à créer des synergies entre les entreprises de l'espace portuaire de Strasbourg.

L'enjeu est triple :

- › renforcer la compétitivité des entreprises,
- › réduire l'impact environnemental des entreprises sur le territoire,
- › favoriser l'ancrage local.

LES OBJECTIFS DE CLES



EN QUELQUES CHIFFRES



14 synergies mises en œuvre



347 000 € d'économie/an
Avec les gains directs une économie moyenne de 6 000€/entreprise



Près de 3 500 T d'eqCO₂ évitées depuis le lancement de la démarche

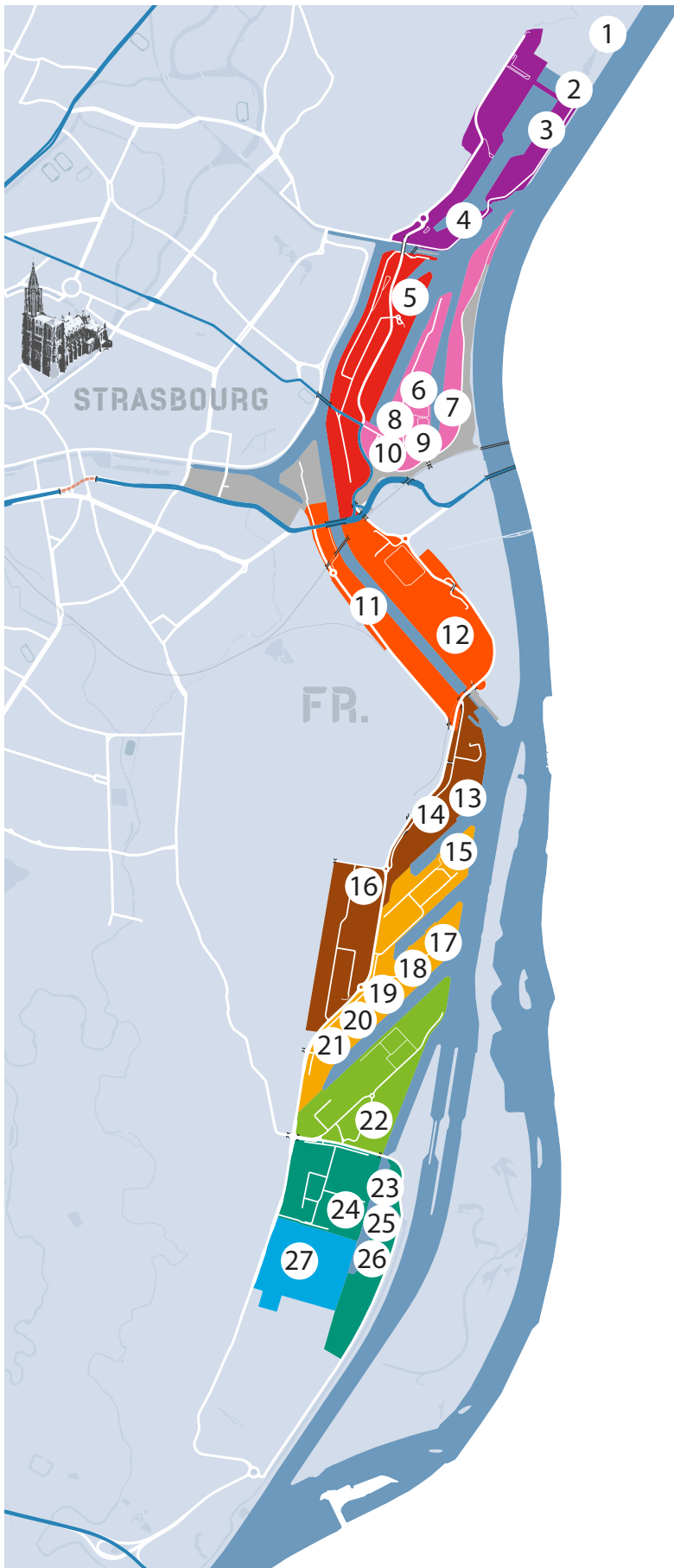


5 200 T de déchets valorisés en 2020



67 000 km évités en 2020

ELLES ONT DÉCIDÉ D'INTÉGRER LA DÉMARCHE CLES



1. Valeurhin 
2. Trédi 
3. Prodair - Air Products 
4. Rubis Terminal 
5. Les Moulins Advens 
6. Escal 
7. NLMK Strasbourg 
8. Armbruster Frères 
9. Société des Malteries d'Alsace 
10. Chalot Transports 
11. Rhenus Logistics Alsace 
12. Blue Paper 
13. ES Centrale Biomasse 
14. Skako Vibration 
15. Boortmalt 
16. Efrapo 
17. Rhine Europe Terminals 
18. Soprema 
19. ECF Llerena 
20. Sil Fala 
21. Biospringer 
22. Auchan Retail Logistique 
23. Senerval 
24. Timken 
25. Lesaffre Culinary Strasbourg 
26. SARM 
27. Punch Powerglide 

« La démarche d'écologie industrielle territoriale CLES, c'est un réseau local avec des **actions concrètes** dans lesquelles l'entreprise Chalot Transport s'engage depuis 2015. Jusque-là, elle nous a permis de trouver un débouché local à nos déchets cartons qui partaient avant dans nos déchets industriels banaux (DIB) et de bénéficier de tarifs plus compétitifs pour le lavage de nos camions sur la station d'une entreprise voisine. Par ailleurs, en tant qu'administrateur au Groupement des Usagers des Ports de Strasbourg, elle offre un cadre privilégié d'échanges avec les partenaires institutionnels du territoire en raison d'une **gouvernance mixte et axée sur des projets opérationnels**. »

Michel Chalot, PDG de Chalot Transport



« En tant que responsable qualité, sécurité et environnement de l'entreprise SKAKO Vibration, j'accompagne **plusieurs synergies** dans le cadre du projet CLES, notamment la valorisation de nos résidus en ressources papier-carton. Plus récemment j'ai rejoint un groupe dédié à l'installation de bornes de recharge électrique pour anticiper la demande croissante des personnes qui travaillent sur notre site. Ce cadre nous permet de partager nos interrogations et de bénéficier de retours d'expérience pour éviter certains écueils techniques, administratifs et financiers. Ces deux dernières années ont beaucoup bousculé nos repères, mais c'est aussi l'occasion de **développer de nouveaux modèles de coopération entre entreprises**. Adhérer au réseau CLES, c'est se demander en premier lieu si la solution ne se trouve pas juste à côté. »

Victor Natenzohn, responsable QSE chez SKAKO Vibration

« Pour Valeaurhin, il est essentiel de concilier notre filiation à un grand groupe et des relations de proximité avec nos voisins. A mon arrivée en 2020, j'ai rapidement intégré la cellule d'actions territoriales de la démarche CLES en tant que représentant des entreprises, aux côtés des partenaires publics avec lesquels nous échangeons régulièrement sur les actions coordonnées pas Initiatives Durables. Cette fonction me permet d'avoir une vision d'ensemble de l'écosystème qui se structure depuis 2013 et de la diversification des sujets qui rassemblent aujourd'hui les membres du projet. **Construire collectivement des transformations viables à la hauteur de notre responsabilité sociétale** est un challenge permanent et motivant.

Florian Fabacher, directeur de Valeaurhin



COMMENT REJOINDRE CETTE DYNAMIQUE ?

Pour intégrer la démarche CLES et commencer à développer des synergies avec vos voisins c'est très simple, il suffit de remplir ces trois conditions :

- › être adhérent au Groupement des Usagers des Ports de Strasbourg (GUP) : gup@strasbourg.port.fr,
- › ratifier la charte d'adhésion et signer l'accord de confidentialité,
- › régler sa cotisation annuelle.



VOS CONTACTS

Justine CLAUDE
Tél. 03 88 33 36 32
justine.claude@initiativesdurables.com

Ronan LEONARD
Tél. 03 88 33 36 56
ronan.leonard@initiativesdurables.com



CLES

Coopérations Locales
et Environnementales en Synergies
PORTS DE STRASBOURG

www.cles-ports-de-strasbourg.eu

Une démarche portée par



Animée par  initiatives durables

Soutenue par



Avec le soutien de

